

# Base des données et les informations environnementales UAE- FS

Driss NACHITE

Universidad Abdelmalek Essaadi

[nachited@yahoo.fr](mailto:nachited@yahoo.fr)



**Unión Europea**  
Fondo Europeo de Desarrollo Regional  
*Invertimos en su futuro*



# Département de Géologie Faculté des Sciences de Tétouan Université Abdelmalek Essaadi

Nachite Driss / [nachited@yahoo.fr](mailto:nachited@yahoo.fr)  
El Mrini Abdelmounim / [aelmrini@gmail.com](mailto:aelmrini@gmail.com)

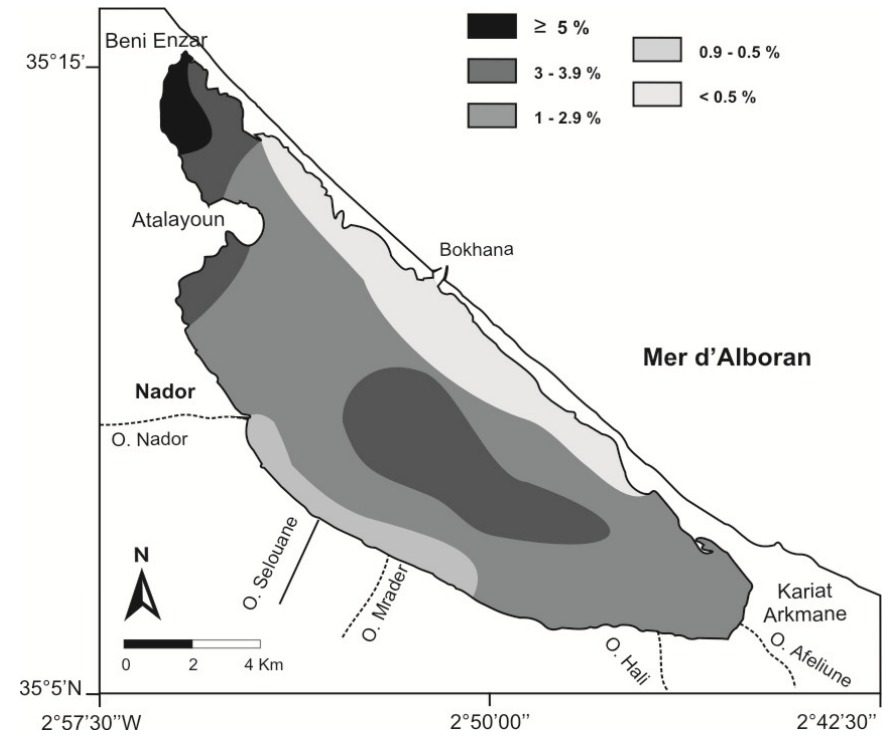
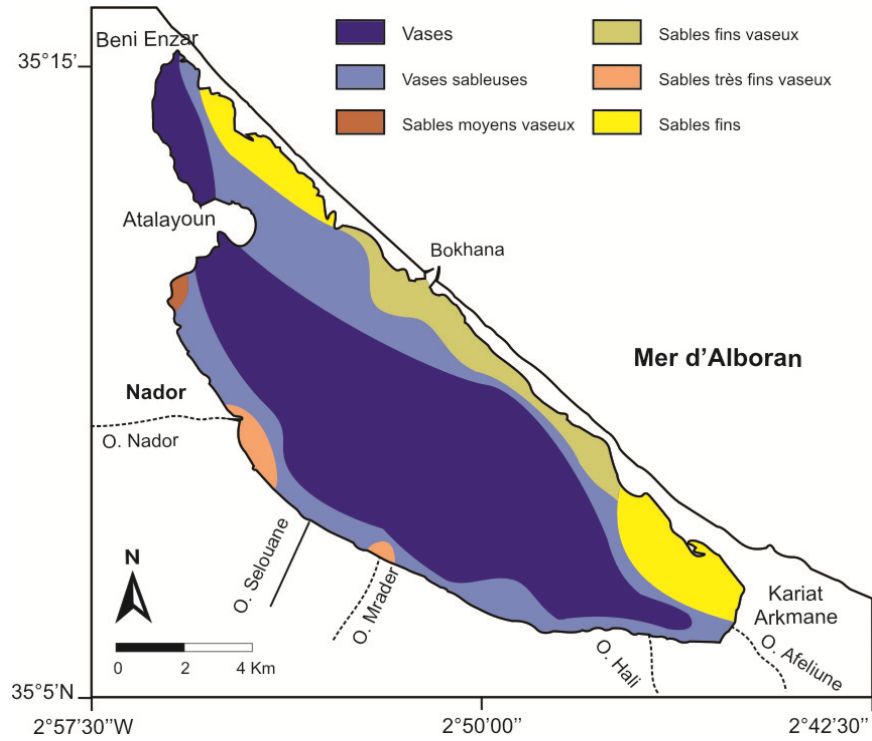


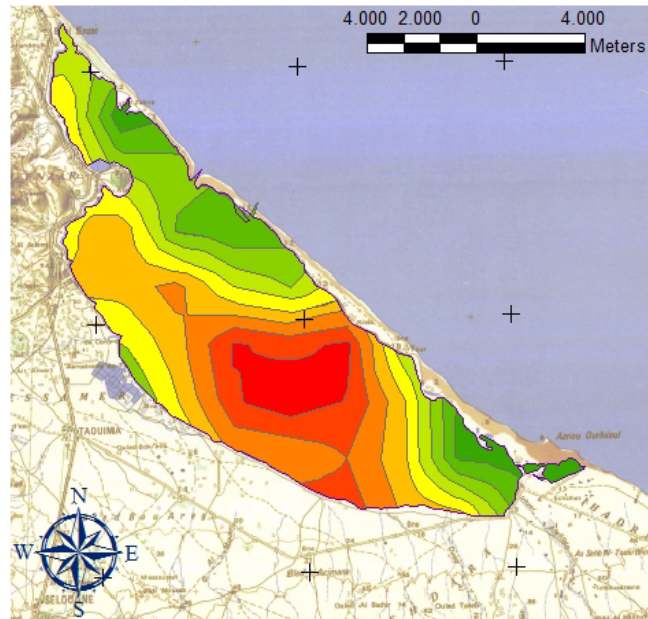
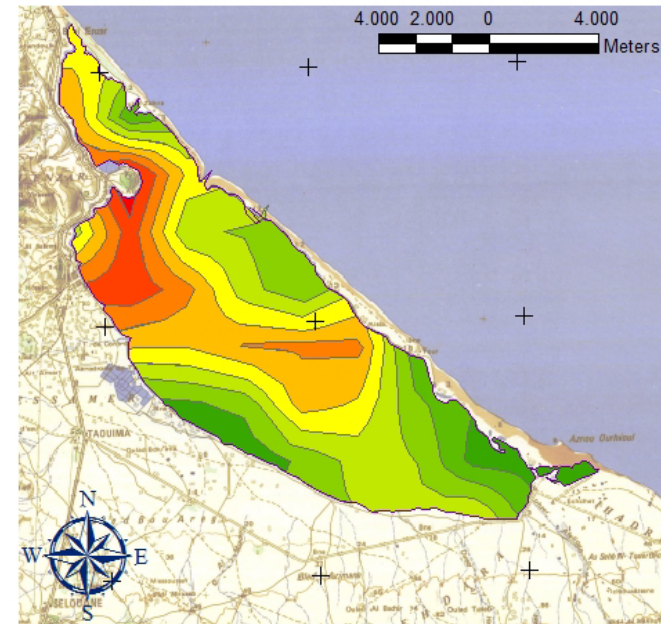
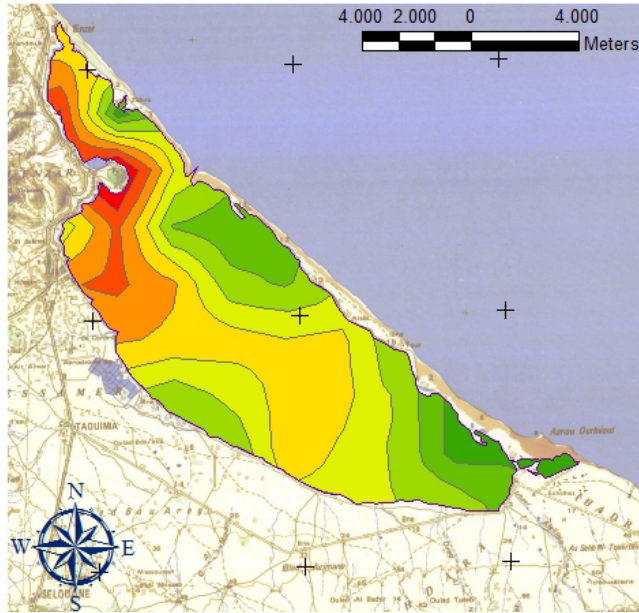
Topographie, Géomorphologie Toponymie	Cartes topographiques Photographies aériennes	Couverture complète
Bathymétrie	Cartes marines	<ul style="list-style-type: none"> <li>• Détroit du Gibraltar</li> <li>• Ouest</li> </ul>
Géologie (structurale, sismique, ..)	Cartes géologiques	<ul style="list-style-type: none"> <li>• Partielles</li> </ul>

Couverture Sédimentaire	Presque complète	excel
		excel
Couverture Géochemique (éléments traces)	Ouest	excel
	Lagune Nador	excel
Morphologie côtière	Ouest	excel

Couverture forestière côtière	Partielles	
Benthos	Partielles	Excel
Faune et flore..	Partielles	Excel

Population	complète	Excel
Occupation du sol	Partielles	
Urbanisme, infrastructures, activités (tourisme, pêche, ..)	Partielles	







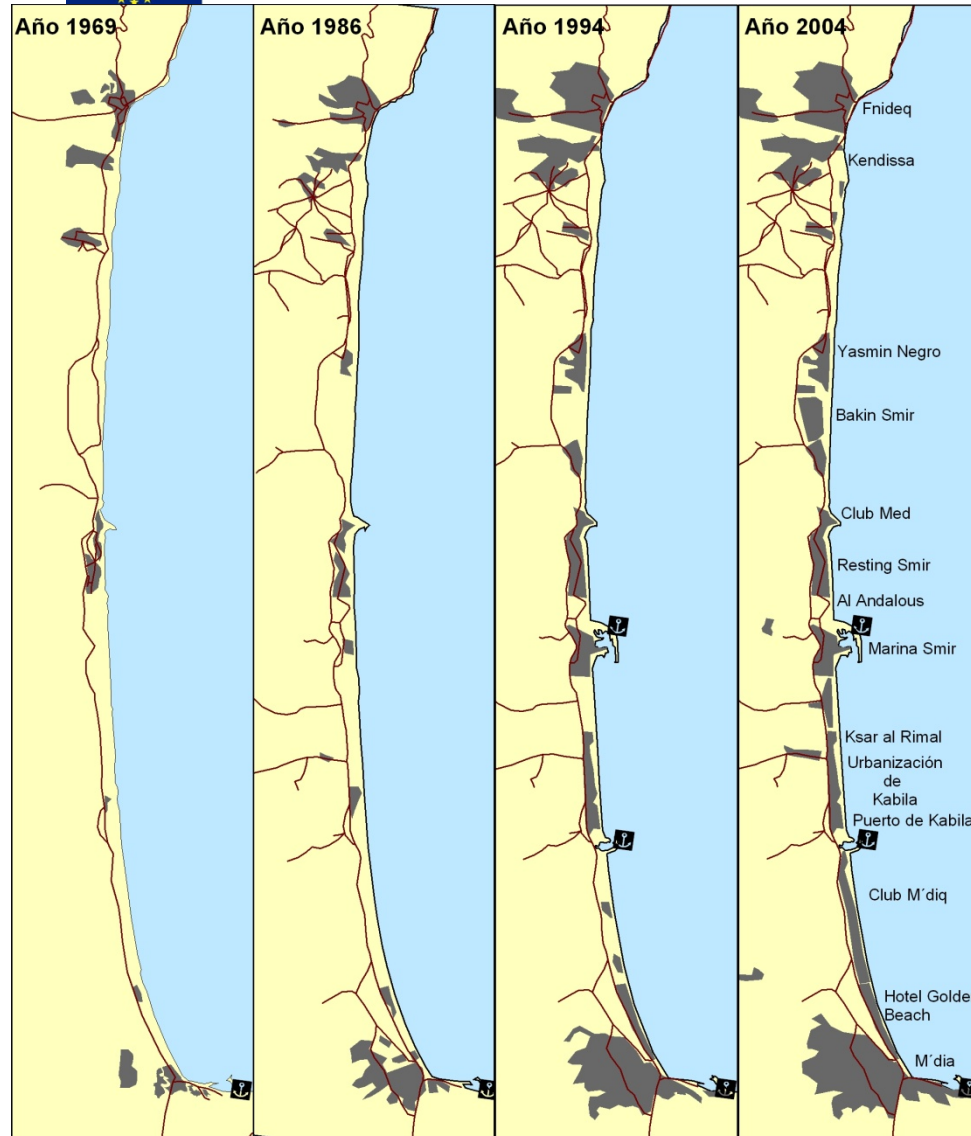


Figura 9. Evolución de las áreas urbanas y portuarias en el área de estudio en el periodo 1969-2004.



0 1.000 2.000 4.000 6.000 Metros

**Leyenda**

Puertos    
 Carreteras    
 Áreas urbanas





# Merci